



Charmante™



B1170



Charmante™

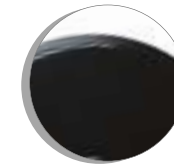
- Upholstered chair back
- Waterfall seat
- Wrapped arms
- Standard in LEATHERITE

- Dossier de chaise rembourré
- Siège avec tombant
- Accoudoirs enveloppés
- Standard en LEATHERITE



B1173
36 Capri/Menthe
LEATHERITE

Hydraulic Base Finishes / Finis pour base hydraulique



Black
Noir



White
Blanc



Brushed Chrome
Chrome brossé



Mirrored Chrome
Chrome grand brillant

Specifications/Caractéristiques

	DESCRIPTION	C.O.M./T.F.C. ydg/verge m	DIMENSIONS			WEIGHT POIDS LBS kg	VOLUME FT ³ /pi ³ m ³
			W/L IN/po mm	D/P IN/po mm	H/H IN/po mm		
B1170	 Hydraulic Styling Chair <i>Fauteuil de coiffure hydraulique</i>	1½ 1.4	25 635	31½ 800	36½ 927	60 27	9¾ 0.28
B1172	 Swivel Styling Chair <i>Fauteuil de coiffure pivotante</i>	1½ 1.4	25 635	25 635	38 965	36 16	15½ 0.44
B1173	 Single Dryer Chair <i>Fauteuil à un séchoir</i>	4 3.65	25 635	32 813	32 813	44 20	15½ 0.44
B1174	 Reception Armchair <i>Fauteuil d'accueil</i>	1½ 1.4	25 635	25 635	34 864	30 13.6	11¾ 0.33

Global - Canada
560 Supertest Road Downsview Ontario Canada M3J 2M6
Tel/Tél: (416) 661-3660 (800) 668-5870
Customer Service/Service à la clientèle:
Fax/Télé: (800) 361-3182
Government Customer Service/Service à la clientèle,
Affaires gouvernementales: Fax/Télé: (416) 739-6319

Global - U.S.A.
17 West Stow Road P.O. Box 562
Marlton New Jersey U.S.A. 08053
Tel/Tél: (856) 596-3390 (800) 220-1900
Fax/Télé: (856) 596-2516

Global - International
560 Supertest Road Downsview
Ontario Canada M3J 2M6
Tel/Tél: (416) 661-3660 (800) 668-5870
Fax/Télé: (416) 667-1821

GGI Office Furniture (UK) Ltd.
Global Way, Darwen,
Lancashire BB3 0RW, UK
Tel/Tél: +44(0) 1254 778500
Fax/Télé: +44(0) 1254 778519

collectionsaloncollection

Visit us on the World Wide Web at / Visitez notre site Web à www.globaltotaloffice.com

Offices throughout Canada, United States, United Kingdom, France, Australia and Brazil. Distribution around the world. A member of the Global Group.

Bureaux partout au Canada, aux États-Unis, au Royaume-Uni, en France, en Australie et au Brésil. Distribution partout au monde. Un membre du Groupe Global.

© 2002. Trade-Marks of GLOBAL TOTAL OFFICE. These products may be covered by one or more issued patents or pending patent applications in Canada, the U.S. and elsewhere. All intellectual property rights in applicable trademarks, patents and industrial designs are strictly reserved. Specifications are correct at time of printing. Printed in Canada. Creative / Global Group Design Center
© 2002. M. Marques de commerce de GLOBAL TOTAL OFFICE. Ces produits peuvent faire l'objet de brevets délivrés ou de demandes de brevets en instance au Canada, aux États-Unis et ailleurs. Tous les droits de propriété intellectuelle sur les marques de commerce, brevets et dessins industriels applicables sont strictement réservés. Les caractéristiques sont valides au moment de l'impression. Imprimé au Canada. Création / Global Group Design Center 110902

